

5G 업무망

공공기관의 모바일 업무환경을 위한 5G 무선망

kt Enterprise

🏠 enterprise.kt.com

📺 youtube.com/ktbiz

🎧 기업고객컨설팅센터 1588-0114

기존 유선 중심의 국가기관 업무에 5G 무선망을 적용하는

5G 업무망

| 5G 업무망이란?

5G 기반 모바일 업무환경 전환에 따른 일하는 방식 혁신으로

공공기관에서는 5G 업무망을 통해 대국민 행정 서비스향상 및 디지털플랫폼 정부를 구현하실 수 있습니다



| 5G 업무망 주요기술



5G 업무망 모바일 게이트웨이^{GMG}

VPN 없이도 간단하고 안전한 업무망
접속 지원



어디서나 고정 IP
기관 고정IP 할당으로
사내/사외 똑같은
보안정책 적용



강력한 보안
단말↔기업 내부망
보안 채널로 어디서나
안심하고 이용 가능

* GMG: Government Mobile Gateway
: 5G 코어 장비와 5G 단말(에그)간 보안통신 신기술

5G Stand-Alone/NW슬라이싱 기술

5G 업무망 내 5G 단독모드(SA) 적용으로
업무망과 인터넷망의 망분리 보안성 확보

ChosunBiz

2021.07.15

"반응 속도 빨라지고, 배터리 사용시간
최대 1시간 이상 늘어

KT, 15일부터 국내 통신업계 최초
'5G 단독모드' 상용화

5G 코어 내 SA/NSA 통합 수용으로
서비스 연속성 확보

* SA 모드: 기존 LTE+5G 결합한 NSA 모드가 아닌,
5G망을 단독으로 사용하는 방식

| 5G 업무망 특징점

업무망 접속까지의 시간 단축을 통해 업무 효율화

편의성



5G
에그 연결



ID/PW 로그인
(윈도우 팝업)



2 Factor
인증

1회 로그인 후 생략 가능

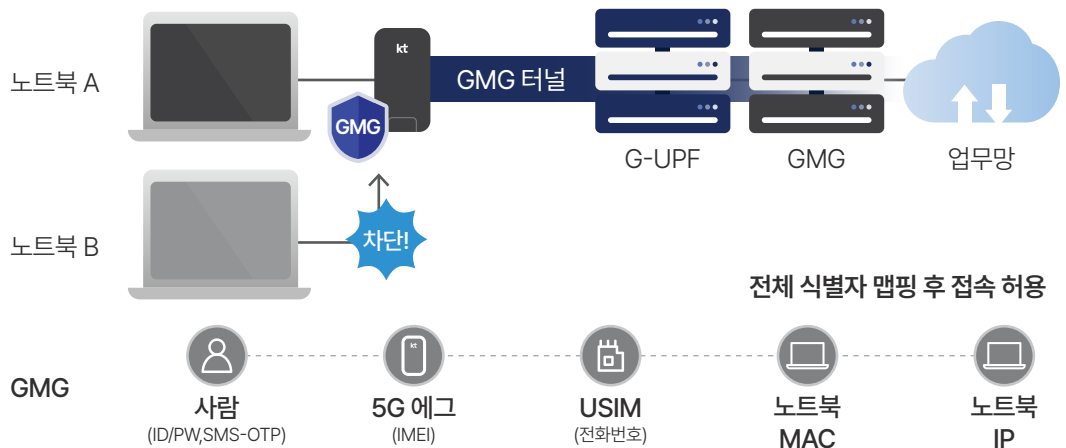
연결만 하면 바로 접속!



사용방법 : 유선 사내망과 동일한 접속 방식

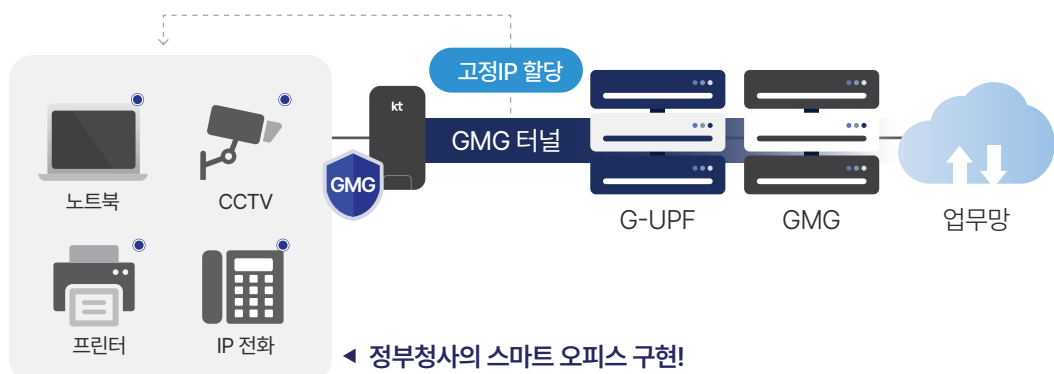
Multi 식별자 인증을 통해서 인가되지 않은 사용자 접속 차단

보안성



GMG Agent 5G 에그 탑재로 2차단말(노트북, 사무기기 등) 수용 가능

확장성



기관별 구축 특징

Type 1

유무선 통합사용모델

유선과 무선 동시 연결로 필요에 따라
모두 이용이 가능한 모델

- 유무선 동시연결상태 유지
- 유선: 청사내부, 평상시 • 무선: 외근, 회의실 등 이동시



과학기술정보통신부

Type 2

장기 재택형 모델

청사 내-외 동일한 업무환경 제공으로
장기재택에도 원활한 업무 진행

- 6개월 로테이션형 장기재택
- 청사 내부와 동일한 보안정책 (유선 접속과 동일한 사용환경)



특허청

Type 3

공동사용 모델

부서 공용의 노트북-에그 사용
공용자원의 효율성을 최대한 높인 모델

- 유선: 평상시
- 무선: 출장, 재택 등 이동시 부서의 공용 5G단말 사용



외교부

Type 4

All-Wireless 모델

완전한 업무환경 무선화
노트북 1대만으로 업무 가능

- 무선: 청사 내-외부, 평상시 • 비상 시 기존 유선LAN 사용
- 대용량 다운로드를 위한 공용PC 증설 보유



인사혁신처

도입 기대효과

업무 문화의 혁신을 통해 언제 어디서나 효율적으로 일할 수 있는 문화 고착

• 자유로운 하이브리드 워크 •

• 이동 시 신속한 업무 대응 •

• 외근 업무 효율 증대 •

AS-IS



제가 외부라
자료 확인이 어렵습니다

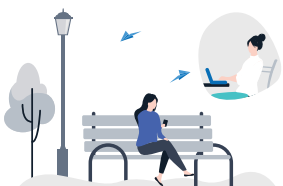
CALL 기반
업무처리

그 부분 사무실 들어가서
확인해보겠습니다

야근하더라도 사무실 복귀가
업무하기에 편하지..



TO-BE



개인 노트북 지참하여
자유로운 이동성 확보



A 주무관님이 답장을 보냈습니다

보안성 확보된 메시저로
이동중에도 업무지시/대응 가능

빠르게 6시까지 마무리하고
바로 퇴근 해야지!



외근 후 주변 카페에서 잔업 후 귀가
공무원 워라밸 향상